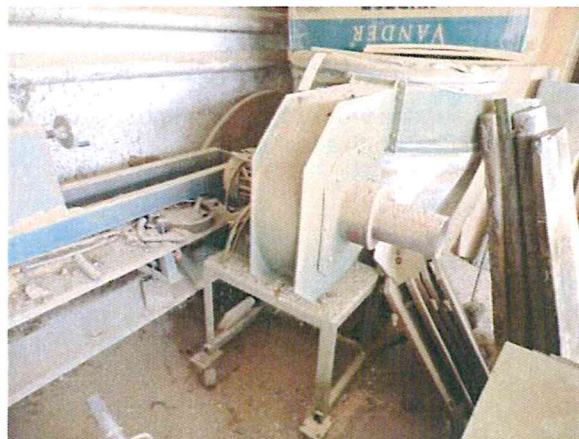


Nr zlecenia DEKRA: 7070/49765/23/07/18
Nr zlecenia/szkody:
Data zlecenia: 18-07-2023

DEKRA Polska - Centrala
02-673 Warszawa, ul. Konstruktorska 12A

Zleceniodawca:

Świebodzińska Spółdzielnia Mieszkaniowa
oś. Łużyckie 39
66-200 Świebodzin



Rzeczoznawca: **mgr inż. Marek Tyliśczak**
DEKMAR Marek Tyliśczak

Wycena środka technicznego

Kod zlecenia	WM
Nr zlecenia DEKRA	7070/49765/23/07/18
Data zlecenia	18-07-2023
Zleceniodawca	Świebodzińska Spółdzielnia Mieszkaniowa oś. Łużyckie 39, 66-200 Świebodzin
Kategoria środka technicznego	obrabiarka
Rodzaj środka technicznego	POCHŁANIACZ PYŁU
Wytwórca	KORONOWSKA FABRYKA MASZYN I URZĄDZEŃ - KOFAMA
Model/typ	PP1000 PP1000
Numer fabryczny/identyfikacyjny	2575
Data oględzin	04-07-2023
Miejsce oględzin	Lubuskie, 66-200 Świebodzin, UP Świebodzin, oś. Łużyckie 39

Zestawienie wyników

Wartość rynkowa środka technicznego (netto) 1 500 zł



Dane środka technicznego

Dane ogólne

Kategoria środka technicznego	obrabiarka
Rodzaj środka technicznego	POCHŁANIACZ PYŁU
Wytwórca	KORONOWSKA FABRYKA MASZYN I URZĄDZEŃ - KOFAMA
Model, Typ	PP1000 PP1000
Numer fabryczny/identyfikacyjny	2575
Rok produkcji	1994

Parametry techniczne

Lokalizacja środka technicznego	Polska
Wydajność [m3/h]	2 100

Wyposażenie

Opis działania, przeznaczenie środka technicznego

Maszyna służąca do odpylania wiórów oraz pyłów.

Podstawa metodologiczna wyceny

Aby spełnić zadanie wyceny określone potrzebą zleceniodawcy oszacowana zostanie wartość rynkowa środka technicznego, zdefiniowana w następujący sposób.

Wartość rynkowa - jest to racjonalnie określona ilość pieniędzy, którą kupujący będzie skłonny zaoferować chętnemu sprzedającemu w zamian za przedmiot transakcji, przy założeniu równości stron, bez istnienia żadnego przymusu wpływającego na decyzję o zakupie i sprzedaży, przy pełnej znajomości przedmiotu i okoliczności transakcji oraz przy zachowaniu odpowiednio długiego czasu wyeksponowania przedmiotu sprzedaży na wolnym rynku.

Powyższa wartość uwzględnia m.in. wytwórcę, rodzaj i zastosowanie maszyny, jej konstrukcję, kompletność, stan techniczny, wiek środka technicznego, okres i sposób eksploatacji, pozostały do dyspozycji przewidywany okres i sposób eksploatacji.

Podstawą działań w wyżej wymienionym celu jest:

- szczegółowa identyfikacja przedmiotu wyceny,
- ustalenia dotyczące kompletności i sprawności technicznej,
- ustalenia dotyczące eksploatacji (warunki, czas),
- ustalenia dotyczące rynku pierwotnego

Informacje o rynku i cenach

Maszyny/urządzenia przedmiotowego typu są nadal produkowane

Koszt zastąpienia środkiem technicznym nowymCena środka technicznego nowego

Cena bazowa środka technicznego oferowanego jako nowy (netto) 12 500 zł

Ubytek wartości środka technicznego nowego z przyczyn fizycznychUwagi ogólne

Ubytek wartości z przyczyn fizycznych wynika z efektywnego czasu eksploatacji urządzenia w relacji do średniej jego żywotności. Ma on związek z fizycznym zużyciem oraz starzeniem się elementów środka technicznego.

Ubytek wartości

Szacowana średnia żywotność urządzeń przedmiotowego typu 35 lat

Okres eksploatacji urządzenia 29 lat

Ubytek wartości z przyczyn fizycznych

$$29/35 * 100\% = 83\%$$

Ubytek wartości środka technicznego nowego z przyczyn funkcjonalnychUwagi ogólne

Ubytek wartości z przyczyn funkcjonalnych odnosi się do poziomu nowoczesności środka technicznego, tzn. m.in. wynika z różnicy rozwiązań konstrukcyjnych wynikających z postępu technicznego w produkcji urządzeń takich jak wyceniany obiekt.

Ubytek wartości

Ubytek wartości przedmiotowego środka technicznego z przyczyn funkcjonalnych określa się na 10%

Ubytek wartości środka technicznego nowego z przyczyn ekonomicznychUwagi ogólne

Ubytek wartości z przyczyn ekonomicznych odnosi się do sytuacji na rynku w segmencie danego rodzaju środków technicznych (tzn. jego konkurencyjności wobec innych urządzeń tego typu, aktualnego zapotrzebowania na danego rodzaju środki techniczne itp.) oraz do kosztów związanych z eksploatacją środka technicznego.

Ubytek wartości

Ubytek wartości przedmiotowego środka technicznego z przyczyn ekonomicznych określa się na 20%

Wartość rynkowa środka technicznego

Wartość przedmiotowego środka technicznego na dzień sporządzenia wyceny określa się na:

1 500 zł (netto)

Słownie: tysiąc pięćset zł

Powyższa wartość została oszacowana w podejściu kosztowym w oparciu o cenę środka technicznego nowego z uwzględnieniem ubytku wartości z przyczyn fizycznych, funkcjonalnych i ekonomicznych.

Uwagi

Pochodzenie środka technicznego

brak danych

Udostępniona dokumentacja środka technicznego

nie przedstawiono żadnej dokumentacji

Deklaracja zgodności WE/UE środka technicznego

nie przedłożono oryginału deklaracji zgodności WE/UE
Urządzenie nie jest objęte deklaracją zgodności WE/UE

Weryfikacja środka technicznego w działaniu

przeprowadzono próbę działania środka technicznego w ograniczonym zakresie (bez próby w rzeczywistych warunkach pracy, bez udziału operatora urządzenia).
Określona wartość obiektu ma charakter orientacyjny.

Cel i przeznaczenie wyceny

inne
Dla potrzeb własnych firmy.

Fotografie dokumentacji przedmiotu wyceny

Nie wykonano fotografii dokumentacji obiektu (podać przyczynę)
Podczas oględzin nie przedstawiono dokumentacji obiektu.

Inne

Stan techniczny

Nie wnosi się uwag - zgodny z normatywnym dla danego okresu eksploatacji i czasu pracy maszyny

Stan techniczny silnika i układu napędowego

Nie wnosi się uwag - zgodny z normatywnym dla danego okresu eksploatacji i czasu pracy maszyny

Maszyna / urządzenie nie jest oznaczone deklaracją zgodności WE/UE

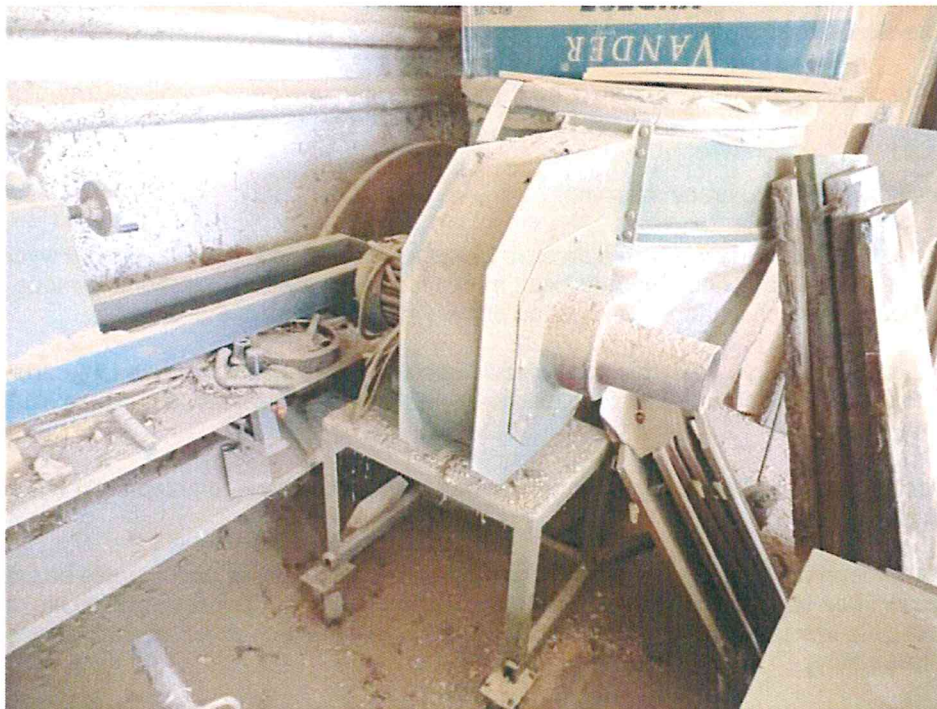
Podczas oględzin nie przedstawiono Dokumentacji Techniczno Ruchowej.

Zastrzeżenie ograniczające

- Rok produkcji maszyny - nie weryfikowano. Przyjęto w oparciu o dane z tabliczki znamionowej wycenianej maszyny.
- Nie weryfikowano czasu pracy maszyny.
- Niniejsza ekspertyza służy wyłącznie do oszacowania wartości rynkowej przedmiotu wyceny i nie może być wykorzystywana do żadnego innego celu, niż wymieniony powyżej. Wycena nie może stanowić podstawy do oceny cech i stanu wycenianego obiektu przy jego zakupie.
- Rzeczoznawca nie bierze na siebie odpowiedzialności za wady ukryte (prawne i fizyczne) oraz ewentualne skutki wynikające z dalszego użytkowania przedmiotu wyceny, a także za skutki wykorzystania samej wyceny.
- Powyższa wycena nie jest szczegółową ekspertyzą stanu technicznego przedmiotu wyceny i za taką nie może być uznawana.
- Niniejsza wycena nie może być publikowana w całości w jakimkolwiek dokumencie bez zgody wykonawców i bez uzgodnienia z nimi formy i treści takiej publikacji. Zakaz publikacji nie dotyczy posługiwania się wyceną w umowach cywilno-prawnych zawieranych przez zleceniodawcę i dotyczących przedmiotu wyceny.
- Wycenę przeprowadzono w oparciu o dostarczoną dokumentację oraz badanie organoleptyczne wycenianego obiektu. Nie prowadzono badań diagnostycznych oraz weryfikacji warsztatowej przedmiotu wyceny.
- Niniejsza wycena została sporządzona na podstawie oględzin wycenianego przedmiotu w warunkach występujących w miejscu jego udostępnienia.
- Nie badano poprawności i/lub budowy numerów identyfikacyjnych/seryjnych obiektu oraz nie weryfikowano prawdziwości wszystkich danych obiektu.
- Niniejsza wycena nie może być traktowana jako gwarancja sprzedaży przedmiotu wyceny za oszacowaną wartość.

Dokument wystawiony elektronicznie ważny bez podpisu.

DOKUMENTACJA FOTOGRAFICZNA

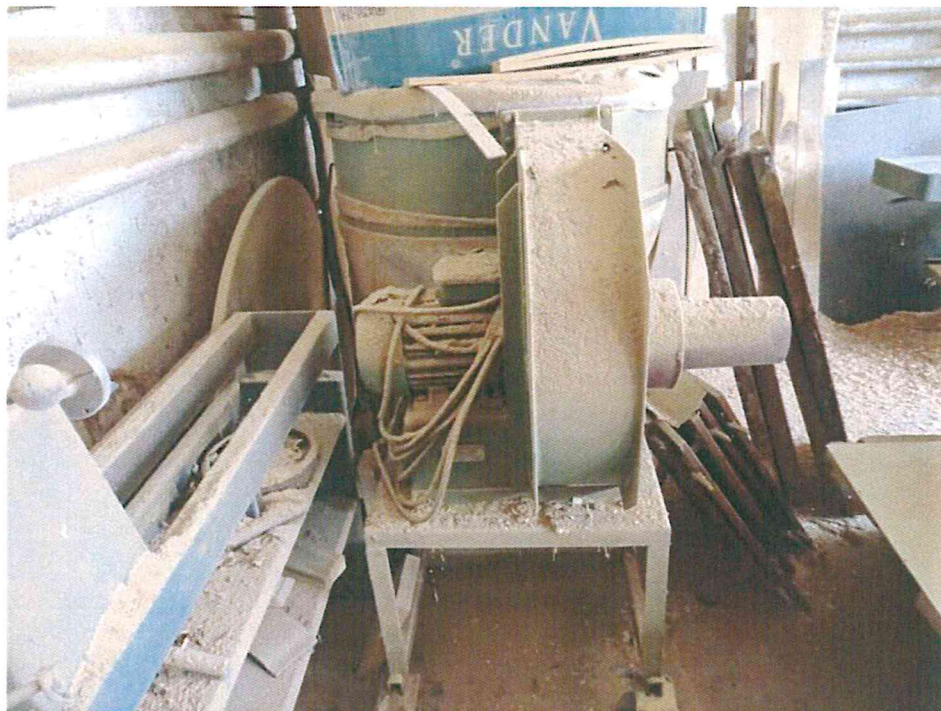


Fot. 1.

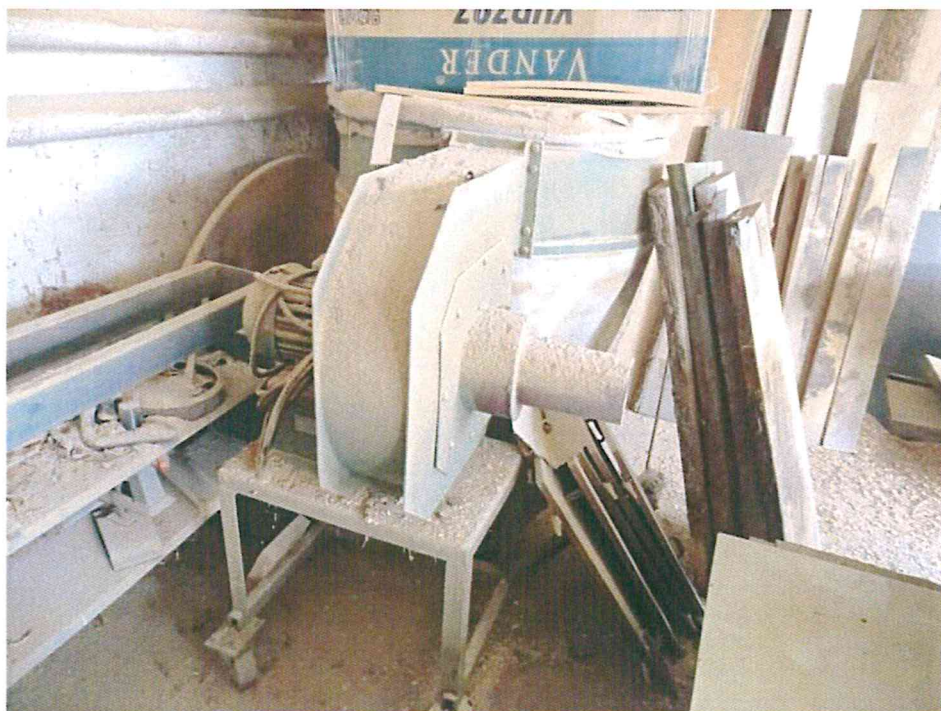


Fot. 2.

DOKUMENTACJA FOTOGRAFICZNA



Fot. 3.



Fot. 4.

DOKUMENTACJA FOTOGRAFICZNA



Fot. 5.

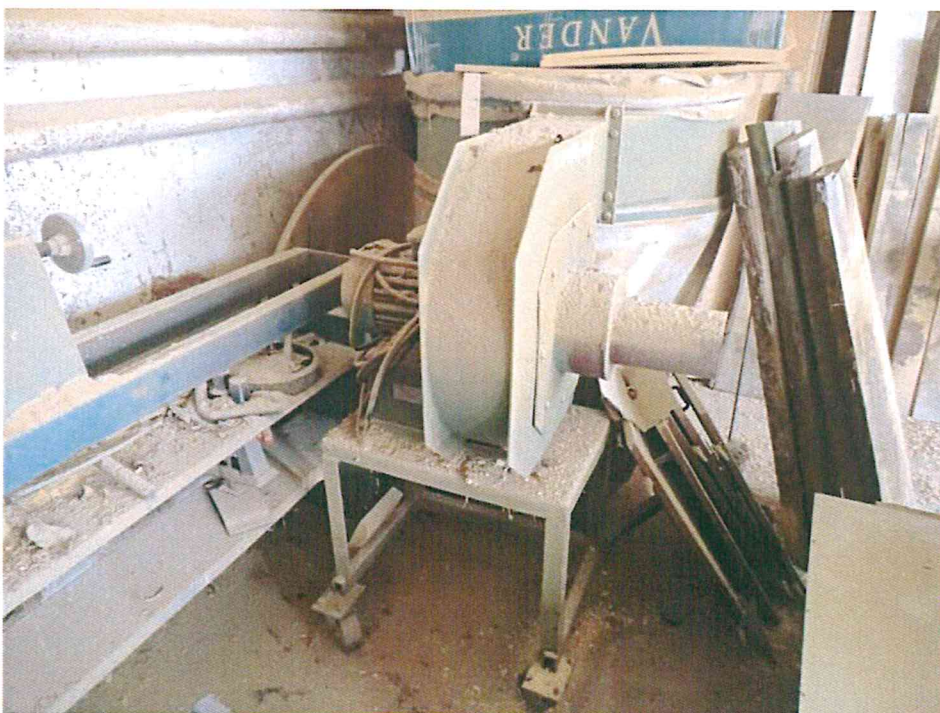


Fot. 6.

DOKUMENTACJA FOTOGRAFICZNA



Fot. 7.



Fot. 8.

DOKUMENTACJA FOTOGRAFICZNA



Fot. 9.